

E Balita de oro
Ectinogonia speciosa



Dato curioso
Esta especie sólo está activa en las épocas de mayor calor en alta cordillera

E Caupolicana de collar rojo
Caupolicana fulvicollis



Dato curioso
Las hembras construyen sus nidos en paredones de arena, en las dunas

E Mosca colibrí negra
Lasia corvina



Dato curioso
Su probóscide (trompa) es del doble del tamaño de su cuerpo. Puede mantenerse suspendida en vuelo mientras se alimenta

E Mariposa del chagal
Castnia eudesmia



Dato curioso
Las larvas habitan dentro del chagal (planta arbustiva) desde uno a dos años, antes de convertirse en mariposa

E Mariposa de la oreja de zorro
Battus polydamas psittacus



Dato curioso
Se alimenta de una planta tóxica, oreja de zorro, desde la que extrae una toxina que le sirve para repeler a sus depredadores

E Madre de la culebra
Acanthinodera cummingii



Dato curioso
Hembra, es el insecto más grande de Chile, llegando a medir hasta los 9 cm

E Madre de la culebra
Acanthinodera cummingii

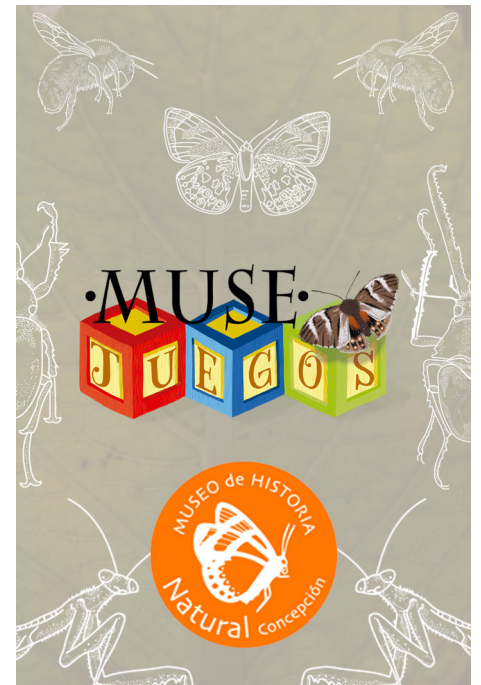
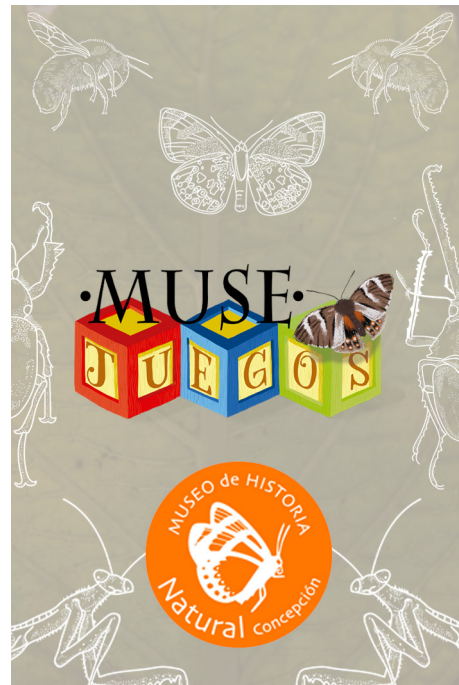
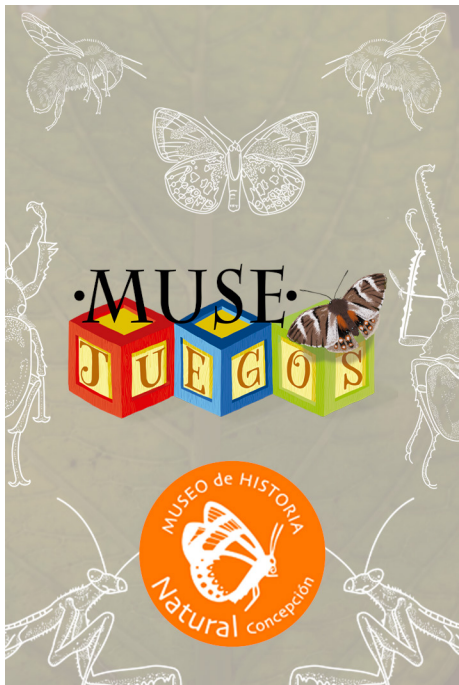
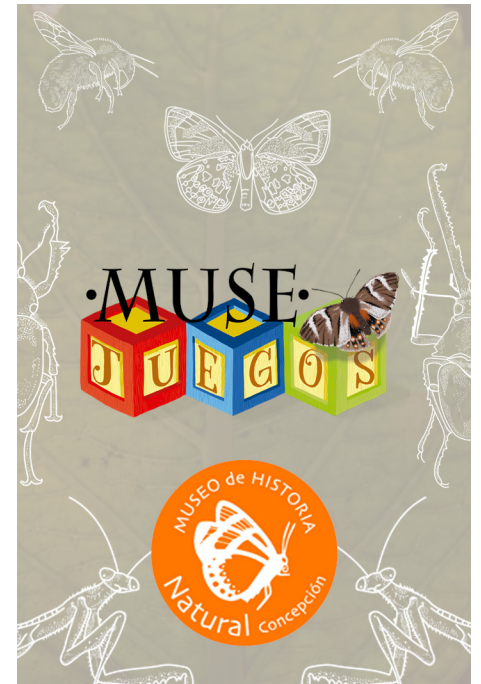
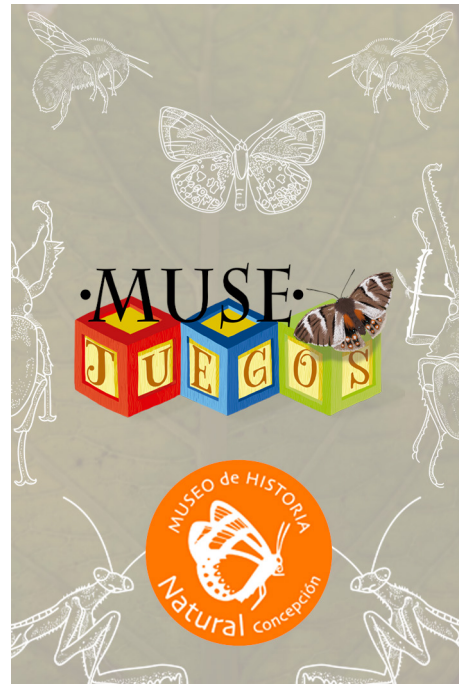
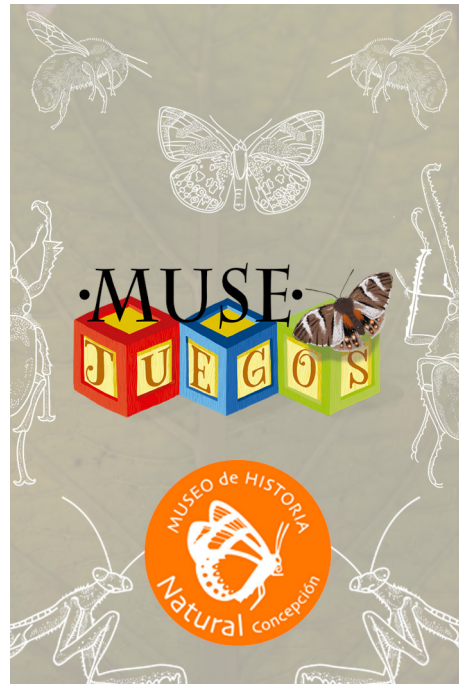
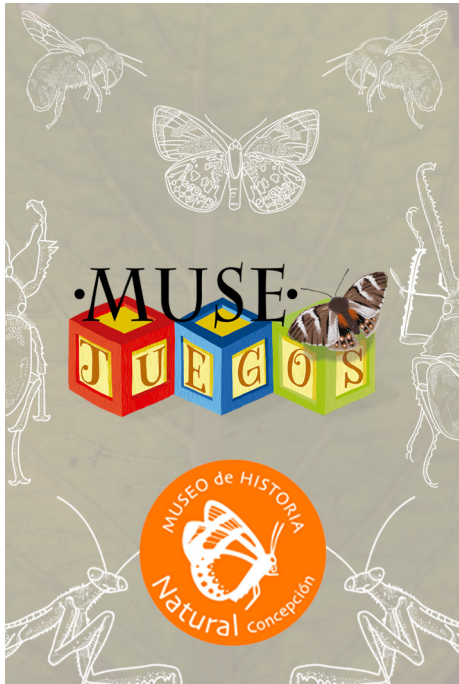


Dato curioso
El macho es un volador nocturno mientras que la hembra camina en el bosque durante el día

E Mariposa del chagal
Castnia eudesmia



Dato curioso
Las larvas habitan dentro del chagal (planta arbustiva) desde uno a dos años, antes de convertirse en mariposa



N Ciervo volante
Chiasognathus grantii **HOLLO**

Dato curioso
Las hembras esperan a los machos cerca de las copas de los árboles mientras ellos compiten

N Ciervo volante
Chiasognathus grantii **HOLLO**

Dato curioso
En relación a su tamaño, el macho posee las mandíbulas más grandes de los insectos de Chile

N Abejorro colorado
Bombus dahlbomii **HOLLO**

Dato curioso
Las reinas están entre los abejorros más grandes del mundo

Distribución **Origen**

Territorio nacional **N** **E**
Nativo Endémico

¿Cómo jugar ?

1. Se revuelven las cartas y se disponen boca abajo de forma aleatoria.
2. Cada persona por turno, volteará sucesivamente dos cartas, memorizando la ubicación de las mismas.
3. Cuando se encuentren dos cartas idénticas que formen pareja, la persona se las queda. De lo contrario, las voltea tal cual estaban para continuar el juego.
4. La partida terminará cuando estén todas las parejas encontradas.
5. Ganará la persona que haya conseguido más parejas de cartas.

E Insecto palo
Bacunculius phyllopus **HEMI**

Dato curioso
El también conocido como "palote", es un artista de la imitación en los bosques chilenos, gracias a su camuflaje

N Mantis religiosa
Coptopteryx gayi **HEMI**

Dato curioso
Las hembras depredan a los machos durante el apareamiento, práctica denominada "canibalismo sexual"

Tipos/metamorfosis

HEMI **HOLLO**
Incompleta Completa

Morfología bucal

Masticadora Lamedora Chupadora

Tipo/alimentación

Madera Nectar Herbívoro
Artrópodos Savia Hojas

